



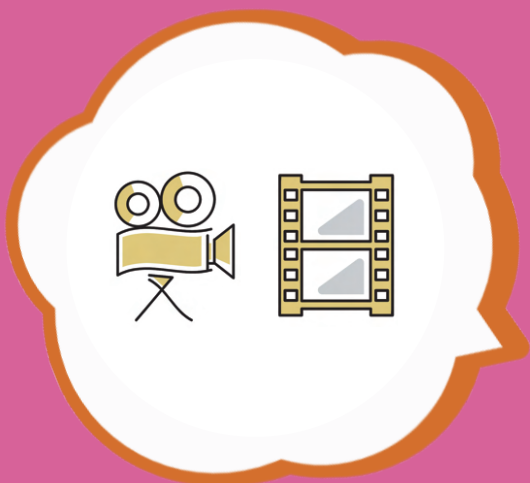
相模女子大学日本学国際研究所と学ぶ・知る・考える vol.2

125th Anniversary since 1900

歌舞伎を世界へ

～歌舞伎の映像化コンテンツが秘める可能性～

講師 松竹株式会社演劇ライツ部 部長
窪寺 祐司 氏



舞台写真 © 松竹



©モンキー・パレチ ©松竹株式会社
舞台写真 © 松竹



2024

11/10

sun

14:00 ~ 15:30 (開場 13:40 ~)

紀伊國屋書店新宿本店3F
アカデミック・ラウンジ

参加無料・入退場自由

事前に二次元コードよりお申し込みをお願いいたします。
(ご予約なしのお客様も立ち見にてご参加いただけます。)



本との新しい出会い、はじまる

「歌舞伎を観てみたいけど、いきなり劇場へ行くのも緊張する…」という方も多いのでは？

実は、「映像」で歌舞伎を楽しむ方法もたくさんあるのです。

歌舞伎座の臨場感を映画館で味わえる「シネマ歌舞伎」、時間や場所を選ばずに好きな時に歌舞伎を楽しめる「歌舞伎オンデマンド」などなど…。

さまざまなニーズに応えながら歌舞伎の鑑賞方法も多様化しています。

映像で楽しめる作品の中からいくつかの演目を取り上げて、歌舞伎のみどころや、海外での展開についてもご紹介します。

歌舞伎がぐっと身近になる講座をお楽しみに！



講師 窪寺 祐司

松竹株式会社演劇ライツ部 部長

平成2年松竹株式会社に入社。

歌舞伎座監事室を経て、歌舞伎座、新橋演舞場、コクーン歌舞伎、金比羅歌舞伎、新春浅草歌舞伎などの歌舞伎公演、日生劇場やサンシャイン劇場の演劇公演の宣伝を手掛ける。

歌舞伎グッズの企画・監修、初音ミクさんとのコラボ企画「超歌舞伎」に携わる他、テレビアニメの監修など、様々な角度から歌舞伎の面白さを発信することに力を注いで来た。

企業・団体、学校、各種市民講座等での講演・講義多数。

歌舞伎
Powered by MIRAIL オンデマンド



シネマ歌舞伎
CINEMA KABUKI



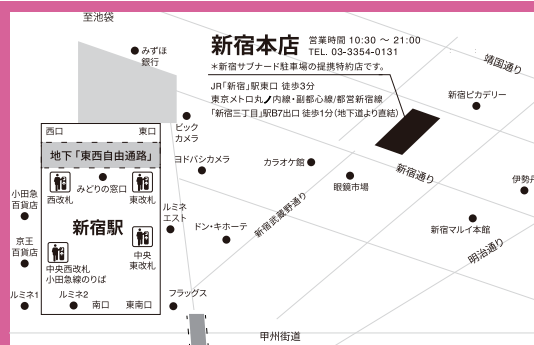
会場・アクセス

紀伊國屋書店新宿本店3F アカデミック・ラウンジ

JR「新宿」駅東口より徒歩3分

地下鉄丸ノ内線・副都心線・都営新宿線

「新宿三丁目」駅B7出口より徒歩1分（地下道より直結）



相模女子大学日本学国際研究所とは ...

相模女子大学日本学国際研究所は、学術研究の拡充と活性化、さらにその成果を国内外に発信する拠点として、2024年4月に開設しました。

本学には人文科学系・社会科学系・自然科学系の教員が在籍し、その研究領域も多岐にわたっており、幅広い研究が豊富に蓄積されています。異なる観点を持つ研究者を多く擁した本学ならではの特性を活かしながら、「日本」を海外からの視点を交えて見つめることで、日本研究の新たな意義を見つけ、国際的な研究を推進します。同時に、研究成果を世界にあまねく発信することによって、本学が注力してきた社会貢献活動にも寄与できると考えます。

世界の側に立った視点で日本を見つめ、日本の立場に立って見えない日本を見つける、本研究所の成果にどうぞご期待ください。

相模女子大学日本学国際研究所 siijs@mail2.sagami-wu.ac.jp

相模女子大学 <https://www.sagami-wu.ac.jp/>

研究所HP



大学HP

